

# La princesse et les insectes

## Correction des questions de l'épisode 1

1. Dans l'album, qu'est le royaume ? **Une forêt immense.**

2. Qu'y a-t-il dans la forêt ? Surligne les bonnes réponses :

**Des arbres, des arbustes, des insectes, des fruits, des ruisseaux, des haies, des branchages, des animaux, des sentiers, des herbes sauvages, de la terre, des cascades, des baies, des fleurs**

Le passage du texte :

*Tout le reste n'était qu'arbres rugueux, arbustes, herbes sauvages et baies luisantes. Les sentiers s'entrecoupaient de discrets ruisseaux et, dans les brumes matinales déchirées par les branchages, les animaux allaient et venaient. Dans la terre brune odorante, les insectes s'activaient.*

3. Relie les éléments qui vont ensemble :

Le roi **avait une fille.**

Lila **était capricieuse / prit une pomme.**

Mi et Ma **tournoyaient du matin au soir / se régalaient de biscuits**

Les insectes **s'activaient**

4. Quel était le rêve secret de Lila ? (Fais une phrase)

**Lila rêvait d'être seule, sans surveillance, pour faire tout ce dont elle avait envie.**

Le passage du texte :

*Lila ne rêvait que d'une chose : avoir la paix, être seule de temps en temps pour courir, jouer et faire les bêtises qu'elle voulait.*

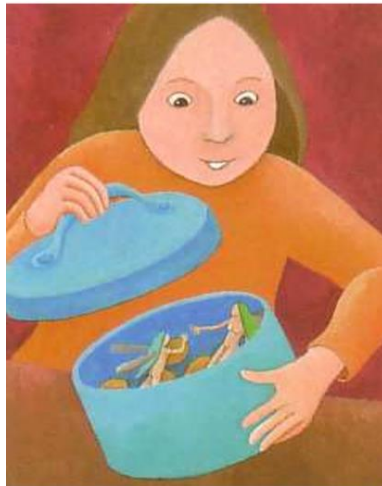
5. En quoi ses deux marraines, les fées, l'empêchaient-elles de réaliser son rêve ?

*Ses deux marraines l'empêchaient de réaliser son rêve car elles la surveillaient toute la journée.*

Le passage du texte :

*Elle avait pour compagnes ses deux marraines, Mi et Ma, deux fées pas plus grosses que des oiseaux-mouches, qui tournoyaient autour d'elle du matin au soir, l'assommant de conseils et de réprimandes.*

6. Recopie la phrase du texte correspondant à l'illustration.



*Un jour, profitant que Mi et Ma se régalaient de biscuits dans la boîte à gâteaux, Lila en saisit le couvercle et y enferma les deux fées.*